



Výzkumný ústav včelařský Dol, s.r.o.,  
252 66 Libčice nad Vltavou  
☎ 220940480, fax 220941252

## VÝSLEDKY MORFOMETRICKÉ ANALÝZY A TAXONOMICKÉ KLASIFIKACE VČEL PODLE ZNAKŮ NA KŘÍDLECH

Použitá metoda: název: **DAWINO**  
číslo: **SOP MO- 01- KR**



Vzorek č.: **K8070**

Rasa-deklarovaná: **CARNICA**

Včelař: I. Bodejčková

Adresa: I. Bodejčková, Mukoděly 33, 44101 Podbořany

Vzorek: - kdo odebral: včelař  
- datum odběru: 25.01.2019  
- způsob odběru: dead

Matka: PUB160112 ve včelstvu: 2

Rodiče: matka matky: trubci:

Způsob spáření: prsp

Poznámky:

Datum měření křídel: . . .

Analýzu provedl: RNDr. František Kašpar  
Výzkumný ústav včelařský Dol, s.r.o.  
Pokusný včelín  
Pekařov  
78823 Jindřichov na Moravě

### Výsledky klasifikace vzorku metodou DAWINO:

RASA	%
CARNICA	75
Ostatní	25

*Výsledky se vztahují pouze na vyšetřený vzorek.*

*Tento protokol nesmí být bez souhlasu  
zkušební laboratoře reprodukován  
jinak než celý.*

24.03.2019

-----  
datum

Znaky na křídlech (průměry) ve vzorku č.:

K8070

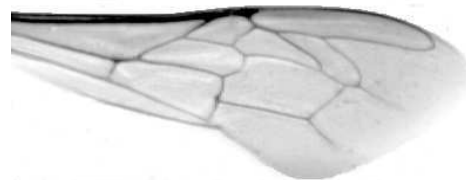
<b>ÚHLY (stupně)</b>	
A1	26,9
A4	30,5
B3	74,7
B4	108,7
D7	97,9
E9	22,0
G7	23,5
G18	88,3
H12	16,5
J10	56,5
J16	94,5
K19	76,8
L13	15,0
M17	45,6
N23	96,0
O26	34,3
Q21	36,8
<b>DÉLKY (mm)</b>	
Radiální pole	3,480
A	0,614
B	0,227
C	0,922
D	2,031
Vnitřní délka	4,652
Vnitřní šířka	2,168
Disk.odch. (mm)	0,131
(stupně)	4,3
<b>INDEXY</b>	
Loketní	2,74
Prekubitální	2,70
Činkový	1,01
Radiální	1,41
<b>PLOCHA 6 POLÍ</b>	
Plocha (mm <sup>2</sup> )	5,626



Výzkumný ústav včelařský Dol, s.r.o.,  
252 66 Libčice nad Vltavou  
☎ 220940480, fax 220941252

## VÝSLEDKY MORFOMETRICKÉ ANALÝZY A TAXONOMICKÉ KLASIFIKACE VČEL PODLE ZNAKŮ NA KŘÍDLECH

Použitá metoda: název: **DAWINO**  
                            číslo: **SOP MO- 01- KR**



Vzorek č.: **K8071**  
Rasa-deklarovaná: **CARNICA**

Včelař: I Bodejčková  
Adresa: I. Bodejčková, Mukoděly 33, 44101 Podbořany

Vzorek: - kdo odebral: včelař  
          - datum odběru: 25.01.2019  
          - způsob odběru: dead

Matka: PUB160153      ve včelstvu: 5  
Rodiče: matka matky:                              trubci:  
Způsob spáření: prsp  
Poznámky:

Datum měření křídel: . . .

Analýzu provedl: RNDr. František Kašpar  
                            Výzkumný ústav včelařský Dol, s.r.o.  
                            Pokusný včelín  
                            Pekařov  
                            78823 Jindřichov na Moravě

### Výsledky klasifikace vzorku metodou DAWINO:

RASA	%
CARNICA	95
Ostatní	5

*Výsledky se vztahují pouze na vyšetřený vzorek.*

*Tento protokol nesmí být bez souhlasu  
zkušební laboratoře reprodukován  
jinak než celý.*

24.03.2019

-----  
datum

Znaky na křídlech (průměry) ve vzorku č.:

K8071

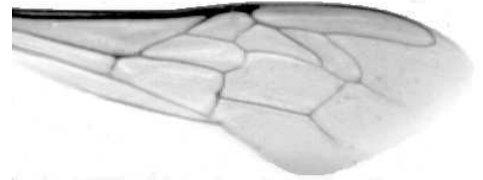
<b>ÚHLY (stupně)</b>	
A1	27,8
A4	28,3
B3	72,6
B4	113,9
D7	96,3
E9	22,8
G7	23,9
G18	89,0
H12	17,7
J10	54,1
J16	95,7
K19	80,1
L13	13,9
M17	47,7
N23	93,6
O26	40,1
Q21	36,6
<b>DÉLKY (mm)</b>	
Radiální pole	3,470
A	0,597
B	0,215
C	0,918
D	2,072
Vnitřní délka	4,653
Vnitřní šířka	2,152
Disk.odch. (mm)	0,213
(stupně)	7,0
<b>INDEXY</b>	
Loketní	2,80
Prekubitální	2,76
Činkový	1,06
Radiální	1,51
<b>PLOCHA 6 POLÍ</b>	
Plocha (mm <sup>2</sup> )	5,533



Výzkumný ústav včelařský Dol, s.r.o.,  
252 66 Libčice nad Vltavou  
☎ 220940480, fax 220941252

## VÝSLEDKY MORFOMETRICKÉ ANALÝZY A TAXONOMICKÉ KLASIFIKACE VČEL PODLE ZNAKŮ NA KŘÍDLECH

Použitá metoda: název: **DAWINO**  
                          číslo: **SOP MO- 01- KR**



Vzorek č.: **K8072**  
Rasa-deklarovaná: **CARNICA**

Včelař: I. Bodejčková  
Adresa: I. Bodejčková, Mukoděly 33, 44101 Podbořany

Vzorek: - kdo odebral: včelař  
          - datum odběru: 25.01.2019  
          - způsob odběru: dead

Matka: PUB170054      ve včelstvu: 22  
Rodiče: matka matky:                      trubci:  
Způsob spáření: prsp  
Poznámky:

Datum měření křídel: . . .

Analýzu provedl: RNDr. František Kašpar  
                          Výzkumný ústav včelařský Dol, s.r.o.  
                          Pokusný včelín  
                          Pekařov  
                          78823 Jindřichov na Moravě

### Výsledky klasifikace vzorku metodou DAWINO:

RASA	%
CARNICA	70
Ostatní	30

*Výsledky se vztahují pouze na vyšetřený vzorek.*

*Tento protokol nesmí být bez souhlasu  
zkušební laboratoře reprodukován  
jinak než celý.*

24.03.2019

-----  
datum

Znaky na křídlech (průměry) ve vzorku č.:

K8072

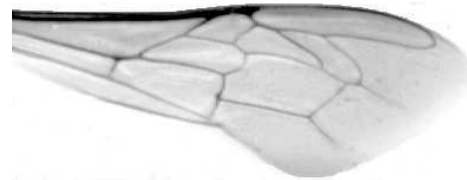
<b>ÚHLY (stupně)</b>	
A1	27,1
A4	31,1
B3	75,8
B4	108,7
D7	98,7
E9	21,7
G7	23,5
G18	88,3
H12	17,1
J10	55,4
J16	94,6
K19	77,4
L13	15,1
M17	45,7
N23	94,9
O26	35,0
Q21	37,0
<b>DÉLKY (mm)</b>	
Radiální pole	3,451
A	0,590
B	0,235
C	0,923
D	2,006
Vnitřní délka	4,610
Vnitřní šířka	2,169
Disk.odch. (mm)	0,116
(stupně)	3,8
<b>INDEXY</b>	
Loketní	2,54
Prekubitální	2,70
Činkový	1,00
Radiální	1,39
<b>PLOCHA 6 POLÍ</b>	
Plocha (mm <sup>2</sup> )	5,571



Výzkumný ústav včelařský Dol, s.r.o.,  
252 66 Libčice nad Vltavou  
☎ 220940480, fax 220941252

## VÝSLEDKY MORFOMETRICKÉ ANALÝZY A TAXONOMICKÉ KLASIFIKACE VČEL PODLE ZNAKŮ NA KŘÍDLECH

Použitá metoda: **název: DAWINO**  
**číslo: SOP MO- 01- KR**



**Vzorek č.: K8073**

**Rasa-deklarovaná: CARNICA**

**Včelař:** I. Bodejčková

**Adresa:** I. Bodejčková, Mukoděly 33, 44101 Podbořany

**Vzorek:**  
- **kdo odebral:** včelař  
- **datum odběru:** 25.01.2019  
- **způsob odběru:** dead

**Matka:** PUB170086 **ve včelstvu:** č.25

**Rodiče:** **matka matky:** **trubci:**

**Způsob spáření:** prsp

**Poznámky:**

**Datum měření křídel:** . . .

**Analýzu provedl:** RNDr. František Kašpar  
Výzkumný ústav včelařský Dol, s.r.o.  
Pokusný včelín  
Pekařov  
78823 Jindřichov na Moravě

### Výsledky klasifikace vzorku metodou DAWINO:

RASA	%
CARNICA	95
Ostatní	5

*Výsledky se vztahují pouze na vyšetřený vzorek.*

*Tento protokol nesmí být bez souhlasu  
zkušební laboratoře reprodukován  
jinak než celý.*

24.03.2019

-----  
datum

Znaky na křídlech (průměry) ve vzorku č.:

K8073

<b>ÚHLY (stupně)</b>	
A1	27,7
A4	29,1
B3	73,6
B4	113,2
D7	96,7
E9	22,2
G7	23,6
G18	88,3
H12	17,3
J10	54,0
J16	97,0
K19	79,5
L13	13,9
M17	47,7
N23	93,0
O26	38,3
Q21	35,7
<b>DÉLKY (mm)</b>	
Radiální pole	3,437
A	0,580
B	0,218
C	0,899
D	2,054
Vnitřní délka	4,616
Vnitřní šířka	2,135
Disk.odch. (mm)	0,204
(stupně)	6,8
<b>INDEXY</b>	
Loketní	2,69
Prekubitální	2,82
Činkový	1,04
Radiální	1,49
<b>PLOCHA 6 POLÍ</b>	
Plocha (mm <sup>2</sup> )	5,448